



## MC500

Dizel Jeneratör Seti

<b>STAND BY</b>	Kva	<b>500</b>
	Kw	<b>400</b>
<b>PRIME</b>	Kva	<b>455</b>
	Kw	<b>364</b>



Su Soğutmalı



50 Hz



Kolay Bakım



Kontrol Sistemli



3 Faz



Dizel



Yakıt Seviye Sensörü



Modüler Tip Ses Geçirmez Kabin

### JENERATÖR SETİ

Güç Çıkışı Değerleri	<b>PRIME</b>	<b>STAND BY</b>
400/230V-3 Phase, 50Hz/1500 rpm (kVA / kW)	455/364	500/400

### DİZEL MOTOR

Marka	CUMMINS
Model	QSX15-G6
Governör Tipi	Mek./ Elek.
Silindir Sayısı	6
Silindir Dizilişi	Sıralı Tip
Silindir Çap x Boy (mm)	137x169
Silindir Hacmi (lt)	15
Püskürtme Sistemi	Direkt
Emiş Sistemi	Turbochargec
Kompresör Oranı	17,0:1
Dönüş Yönü	Saat Yönünün Tersi
Soğutma Sistemi	Su Soğutmalı
Motor Devri (rpm)	1500

Stand By Brüt Motor Gücü (kW / Hp)	459 / 615
Yakıt Sarfiyatı @ 50% yükte (L/h)	49,0
@ 75% yükte (L/h)	73,5
@ 100% yükte (L/h)	98,0
Soğutma Suyu Kapasitesi (Radyatör Dahil) (lt)	58
Egzoz Gaz Sıcaklığı (C°)	700
Radyatör Soğutma Hava Debisi (m3/dak.)	605
Yanma Havası Debisi (m3/dak.)	121
Egzoz Gaz Debisi (m3/dak.)	81
Yakıt Tankı Kapasitesi ( Açık Tip / Kabinli ) (lt)	1000

### ALTERNATÖR

Marka	Stamford / Masterpower
Frekans / Voltaj	50Hz, 230/400 Volt
Güç Faktörü	0,8
Standby / Prime (kVA/kW)	500 / 400
Yatak Sayısı / Rotor	Tek Yataklı
Yakıtım Sınıfı	H
Total Harmonik Bozulma	2%
Verim	89,20%
Koruma Sınıfı	IP23
Aşın Yükleme Kapasitesi	110% for 1 hour.
Bağlantı Tipi	Yıldız Bağlantı
Uyartım Sistemi	Self
PMG uyartım sistemi opsiyon olarak mevcuttur.	

### STANDART REFERANS KOŞULLARI

Çıkış değerleri 25°C hava giriş sıcaklığında, 100 kPa barometrik basınçta, %30 bağıl nemde verilmiştir.

Bu jeneratör seti, yüksek ortam sıcaklıklarında (55°C'ye kadar), nemde (%99'a kadar) ve daha yüksek irifalarda çalışacak şekilde tasarlanmıştır. Farklı irtifa ve nemli ortamlar için güç düşümü uygulanabilir, belirli ortam değerlendirmeleri için lütfen bayinize danışın.

Bazı özellikler tüm Jeneratör modellerinde standart değildir.

**STANDART ÖZELLİKLER****1. MOTOR :**

CUMMINS dört zamanlı ağır hizmet tipi yüksek performanslı endüstriyel tip dizel motor.

**2. MOTOR FİLTRE SİSTEMİ**

Hava Filtresi, Yakıt Filtresi, Tam Akış Yağ Filtresi. Tüm filtreler değiştirilebilir elemanlara sahiptir.

**3. SOĞUTMA RADYATÖRÜ**

Motoru yüksek ortam sıcaklıklarında soğutmak için tasarlanmış, güvenlik muhafazalarıyla birlikte radyatör ve soğutma fanı.  
(Güç düşümü faktörleri için bayinizle görüşünüz.)

**4. EGZOZ SİSTEMİ**

Ağır hizmet, endüstriyel tip egzoz susturucu.  
Susturucu gürültü kesme seviyesi 22 (dB)  
İzin verilen maksimum egzoz geri basıncı 10.0 (kPa)

**5. BUSBAR :**

Alternatör çıkış uçları baralı olarak kumanda paneli içerisinde bulunmaktadır.

**6. YAKIT SİSTEMİ :**

700 KVA'ya kadar olan Jeneratör Grupları şasi tasarımı, tam yükte yaklaşık 8 saatlik kapasiteye sahip entegre bir yakıt deposu ile birleştirilmiştir. Depo, doldurma kapağı havalandırması, motora yakıt besleme ve dönüş hatları ve tahliye tapası ile birlikte verilir.

**7. ALTERNATÖR:****7.1. YALITIM SİSTEMİ**

- \* H sınıfı yalıtım.
- \* Tüm sargılar, ya üçlü daldırma ısıyla sertleşen sıvı, yağa ve aside dayanıklı polyester vernik ya da özel bir polyester reçinesi ve vakum basıncı ile emprenye edilir.
- \* Neme veya yoğuşmaya karşı ek koruma sağlayan yağun vernik kaplama.

**7.2. OTOMATİK VOLTAJ REGÜLATÖRÜ (AVR) :**

Tam sızdırmaz Otomatik Voltaj Regülatörü, Voltaj Düzenlemesini  $\pm 0,5\%$ 'te tutar.  
AVR'de bulunan bir trim potvasitesiyle nominal ayar sağlanır.

**7.3. MOTOR STARTI :**

AREP seçeneği takıldığında, sıfır Güç Faktöründe tam Yük empedansının %300'üne eşdeğer bir aşırı yük kapasitesi  
10 saniye boyunca sürdürülebilir.

**8. MONTAJ DÜZENİ :**

- 8.1. ŞAŞI : Komple Jeneratör Seti, bir bütün olarak ağır hizmet tipi fabrikasyon çelik taban çerçevesine monte edilmiştir.
- 8.2. AKUPLAJ : Motor ve Alternatör, bir SAE flanşı aracılığıyla doğrudan bağlanmıştır. Volan, alternatöre esnek bir şekilde bağlanmıştır.
- 8.3. TİTREŞİM TAKOZLARI : Titreşim Önleyici lastik takozlar Motor / Alternatör ayakları ile Ana Şasi arasına yapıştırılmıştır, böylece dönen tertibatın tam titreşim izolasyonu sağlanır.
- 8.4. EMNİYET KORUMA : Akü Şarj Alternatörü ile birlikte motor fan ve fan kasnakları, personel güvenliği için korumalıdır.

**9. FABRİKA TESTLERİ :**

Jeneratör seti, gönderilmeden önce yük testine tabi tutulur. Tüm koruyucu cihazlar kontrol fonksiyonları ve saha yük koşulları simüle edilir.  
Jeneratör ve bağlantılı tüm ekipman sevk edilmeden önce kontrol edilir.

**10. AMBALAJ :**

MASTERPOWER'in özel paketlenme çözümleri, hem yatırımınız hem de çevre için maksimum koruma sağlar.

**11. DÖKÜMANLAR :**

Jeneratörle birlikte tüm Kullanım ve Bakım kılavuzları, Devre bağlantı şemaları ve Devreye Alma / Arıza Bulma talimat kitapçıkları birlikte sevk edilir.

**12. KALİTE STANDARTLARI :**

Ekipman şu standartları karşılar: BS4999, BS5000, BS5514 IEC 60034, VDE0530, NEMA MG 1.22 ve ISO 8528.

**13. GARANTİ :**

Tüm Jeneratör Grupları 12 ay veya 1000 çalışma saati (hangisi önce dolarsa) garanti kapsamındadır.  
Ekipmanın garantisi, üreticinin garanti hükümleri ve koşullarına uygundur.  
(Farklı ülkelerde değişiklik gösterebileceğinden daha fazla ayrıntı için garanti beyanına bakın)  
Sürekli ürün geliştirme çalışmaları doğrultusunda, jeneratör setlerinin özelliklerini haber vermeksizin değiştirme hakkımız saklıdır.

**GÜÇ TANIMLARI****PRIME GÜÇ**

Prime güç değeri, şebeke elektriği yerine jeneratörle sürekli elektrik gücü (değişken yükte) sağlamak için geçerlidir. 12 saatlik sürekli çalışmada 1 saat boyunca %10 aşırı yüklenmeye izin verilir.  
(Yıllık çalışma süresi sınırı yoktur.)

**STANDBY GÜÇ**

Standby güç, şebeke elektriği kesintisi durumunda (değişken yükte) sürekli elektrik gücü sağlamak için geçerlidir.  
Bu derecelendirmelerde aşırı yüklenmeye izin verilmez.  
(Yıllık maksimum 200 saatlik çalışma için geçerlidir.)

## GELİŞMİŞ JENERATÖR KONTROL SİSTEMLERİ

Jeneratör Kontrol Ünitesi, tekli jeneratör grubu uygulamaları için bir Otomatik Başlatma Kontrol Modülüdür. Motorun durumunu her zaman açıkça gösteren arkadan aydınlatmalı bir LCD ekrana sahiptir. Bu modül, ön panel kullanılarak veya AMF konfigürasyon paketi PC yazılımı kullanılarak programlanabilir.

### D500 - MK2 DATAKOM



### DSE 6620 DEESEA



## ÖLÇÜ & ALARM GÖSTERGELERİ

- Jeneratör Frekansı
- Jeneratör Voltajları (L-L, L-N)
- Düşük devir / Yüksek devir
- Jeneratör Akımı
- Motor Yağ Basıncı
- Motor Soğutma Suyu Sıcaklığı
- Yakıt Seviyesi İkaz ve Durdurma (Opsiyonel)
- Çalışma Saati
- Akü Voltajı
- Start - Stop Arızası
- Acil Stop
- Voltaj ve frekans görüntüleme arızası
- Şarj Arızası
- Manyetik pick-up sinyal kaybı

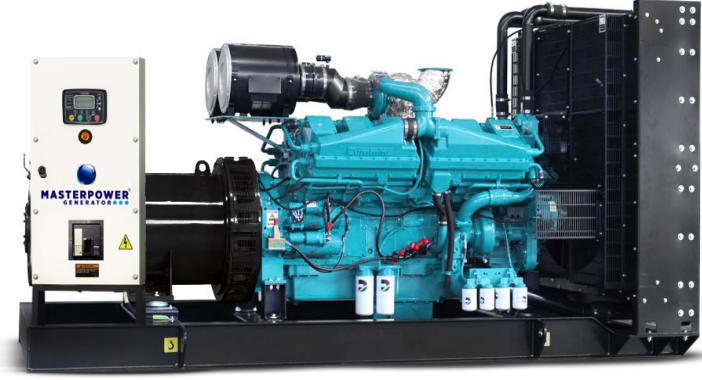
## HABERLEŞME SİSTEMLERİ

- Ethernet , GSM-GPRS
- Internal GPRS modem (Opsiyonel)
- Gömülü web server
- Web izleme, Web programlama
- GSM-SMS
- e-mail
- Modbus RS-485, Modbus TCP/IP
- SNMP
- USB Host (Opsiyonel)
- USB Device
- RS-485,
- RS-232 (Opsiyonel)
- Micro SD card slot (Opsiyonel)
- J1939-CANBUS

Masterpower Jeneratör, Datakom ve Deepsea gibi yeni nesil jeneratör kontrol ünitelerini kullanarak çok işlevliliği ve geniş iletişim olanaklarını güvenilir ve düşük maliyetli bir tasarımla birleştirir. Bu üniteler, endüstriyel kategori için dünyanın en sıkı güvenlik, EMC, titreşim ve çevre standartlarına uygundur ve çoğunlukla bunları aşmaktadır. Yazılım özellikleri, USB bağlantı noktası üzerinden kolay bellek yükseltme işlemiyle tamamlanır. Windows tabanlı PC yazılımı, USB, RS-485, Ethernet ve GPRS üzerinden izleme ve programlama sağlar. PC tabanlı Scada yazılımları, tek bir merkezi konumdan sınırsız sayıda jeneratörün izlenmesini ve kontrolünü sağlar.

### FONKSİYONLAR:

- Kesintisiz aktarımlı AMF ünitesi
- Kesintisiz aktarımlı ATS ünitesi
- Uzaktan çalıştırma kontrolörü
- Manuel başlatma kontrolörü
- Motor kontrolörü
- Uzaktan görüntüleme ve kontrol ünitesi
- V & I'nin dalga formu gösterimi
- V & I'nin harmonik analizi
- Jeneratör veya yük tarafındaki CT'ler

**AÇIK TİP JENERATÖR ÖLÇÜLERİ VE AĞIRLIĞI**

Uzunluk (mm)	3700
Genişlik (mm)	1600
Yükseklik (mm)	2200
Ağırlık (Kuru) (Kg)	3700

**KABİNLİ JENERATÖR ÖLÇÜLERİ VE AĞIRLIĞI**

Uzunluk (mm)	5000
Genişlik (mm)	1600
Yükseklik (mm)	2660
Ağırlık (Kuru) (Kg)	4700

**OPSİYONLAR**

Jeneratör setlerimizi güç ihtiyaçlarınızı karşılayacak şekilde uyarlamak için bir dizi isteğe bağlı özellik ve aksesuar sunuyoruz.

**OPSİYONLAR**

- Çeşitli jeneratör seti kontrol ve senkronizasyon panelleri
- Ek koruma alarmları ve kapatmalar
- Su yakıt ayırıcı filtre
- Motor blok suyu ısıtıcısı
- Akü şarj cihazı
- 3 veya 4 kutuplu çıkış şalterleri

**AKSESUARLAR**

- Örijinal yedek parçalar
- Yük bankaları
- Harici yakıt tankları
- Manuel ve otomatik transfer panoları

**Bayi & Servis Merkezi :****GENEL MÜDÜRLÜK :**

MASTERPOWER JENERATOR SAN. VE TIC. A.Ş.  
Aydıntepe Mah. Alkan Sk. No:7/A TR-34947 Tuzla / İSTANBUL TÜRKİYE  
Tel : +902164946484 Fax : +902164946485

**FABRİKA :**

MASTERPOWER JENERATOR SAN. VE TIC. A.Ş. BURSA SERBEST BÖLGE ŞUBESİ  
Bursa Serbest Bölgesi Ata Mah. Gelincik Cad. No:9 16600 GEMLİK / BURSA TÜRKİYE

**"İHTİYAÇLARINIZI KARŞILAYAN BİR TASARIM"**